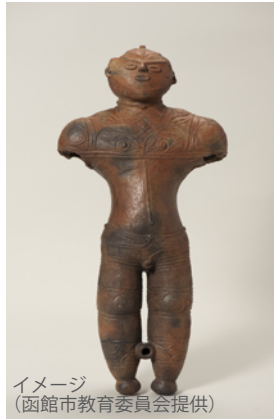


# 既存観光拠点再生・高付加価値化推進事業

## 日帰り 縄文バスツアー



### ◆ご旅行代金 (お一人様)

# 1,500円

このツアーは、国の事業費（既存観光拠点再生・高付加価値化推進事業【交通連携型】）による実証実験で、助成金を利用しています。

※新型コロナウイルス感染拡大の影響で中止になる可能性があります。

### ◆出発除外日 下記日程は運行いたしません。

12/20、12/24、12/27、12/29～1/3、1/11、1/17、1/24、1/28

### ◆スケジュール (== 貸切バス)

\*入園料別途 300円

函館駅前 == 湯の川温泉 == 道の駅しかべ間歇泉公園 ==  
9:00 発 9:30 発 10:30 11:10

== 南茅部・ホテル函館ひろめ荘 (海鮮丼の昼食) ==  
11:30 12:30

== 函館市縄文文化交流センター == 湯の川温泉 == 函館駅前  
12:40 14:00 15:00 着 15:30 着

### ◆ご案内

- 最少催行人員：2名 (定員 20名)
- 添乗員：同行しません (バスガイドが乗務します)
- 食事：朝0回、昼1回、夕0回
- 利用バス会社：エイチ・ビー観光又は函館バス
- 申込受付：出発日の5日前 17時まで (ただし定員に達し次第締切)
- このパンフレットが最終行程表となります

### ■申込方法について

WEB 申込となります。  
下記へアクセスしお手続きをお願い致します。



※変更・キャンセルもWEBにて手続きください。  
※WEB 申込が出来ないお客様は日本旅行函館支店までお電話にてお申込みください。

<https://va.apollon.nta.co.jp/jomon/>

### ＜ツアーに参加されるお客様へのお願い＞

- お申込みから出発当日までの検温をお願い致します。ご参加の方には「健康管理シート」を配布致します。
- 出発当日の検温の実施 (37.5℃以上のお客様は参加をお断り致します)
- バス車内、乗降時のアルコール消毒の徹底
- バス車内換気 (休憩・見学中)
- バス車内マスク着用の徹底 (バス車内は飲食禁止)
- バス乗務員の検温、マスク着用、健康管理の徹底
- 車内でのゴミはお持ち帰りください (回収しません)

### 集合場所のご案内



### 【運営事業者】

エイチ・ビー観光株式会社 / 函館バス株式会社

### 【お問い合わせ・お申込み】

株式会社日本旅行北海道 函館支店  
函館市港町1丁目2-1 ボールスターショッピングセンター C棟2階 (平日10時～17時)  
TEL: 0138-62-3770

※道路交通法に従い、幼児・子ども (3～6才未満就学児) もバス座席を確保しての参加を義務付けさせていただきます。※交通事情により行程が前後したり予定時間の遅れ、滞り時間の短縮が発生する場合がございます。※原則、天候不良による催行中止はいたしません。但し、災害による道路の通行止め等の発生で行程の履行が難しいと判断された場合は催行中止といたします。それによる旅行代金の返金はいたしません。※前日までに催行の可否を判断し、お客様にご連絡差し上げるよう努力いたしますが、状況により当日係員からお伝えさせていただきます場合もございます。※お客様の安全確保のためバス走行中は常に「シートベルト着用」をお願いします。

### ご旅行条件書【要約】お申込みの際、必ず「国内募集型企画旅行条件書」を別途お受け取り頂き、ご確認の上、お申込みください。

20年4月改定

#### 1. 募集型企画旅行契約

(1) この旅行は(株)日本旅行北海道(以下当社とします)が企画・募集し実施する国内旅行であり、この旅行に参加されるお客様は当社と募集型企画旅行契約を締結することになります。  
(2) 募集型企画旅行契約の内容・条件は、各コース毎に記載されている条件のほか、ご旅行お申し込み時にお渡しする旅行条件書、出発前にお渡しする最終旅行日程表及び当社旅行業約款募集型企画旅行契約の部によります。

#### 2. 旅行のお申し込みと契約の成立

(1) 申込書に所定事項をご記入のうえ、お一人様につき下記の申込金または旅行代金の全額を添えてお申し込みいただきます。お申込金は旅行代金、取消料または違約金のそれぞれの一部として取り扱います。  
(2) 電話、郵便、ファクシミリその他の通信手段によるお申し込みを受け付けます。この場合予約の時点で契約は成立していただき、当社から予約の旨を通知した後、予約の申し込みの翌日から起算して3日以内に申込書と申込金を提出していただきます。この期間内に申込書と申込金を提出されない場合は、お申し込みはなかったものとして取り扱います。  
(3) 申込金 (お一人様につき)

旅行代金 20,000円未満	20,000円以上 50,000円未満	50,000円以上 100,000円未満	100,000円以上
お申込金 15,000円以上	10,000円以上	20,000円以上	旅行代金の20%以上

(4) 募集型企画旅行契約は、契約の締結を承認し前(3)の申込金を受領したときに成立したものとします。  
(5) 通信契約による旅行契約は、お申込みを承諾する通知を発し、当該通知がお客様に到達した時に成立するものとします。  
3. 旅行代金のお支払い  
旅行代金は、旅行開始日の前日からさかのぼって14日前にあたる日より前にお支払いいただきます。

#### 4. 旅行中止の場合

ご参加のお客様が当パンフレットに明示した最少催行人員に満たない場合、当社は旅行の催行を中止する場合があります。この場合、旅行開始日の前日から起算してさかのぼって13日前に当たる日(日帰り旅行は3日前)より前にご連絡させていただきます。お預かりした旅行代金の全額をお返します。

#### 5. 旅行代金に含まれるもの及び含まれないもの

(1) パンフレットに記載された旅行日程に明示された交通費、宿泊費、食事代、入場料、消費税等諸税、空港施設使用料及び添乗員同行費用が含まれます。  
(2) 旅行日程に記載のない交通費などの諸費及び個人的性質の諸費用は含まれません。

#### 6. お客さまからの旅行契約の解除 (取り消し料)

(1) お客様はいつでも次に定める取消料 (お一人様につき) をお支払いいただいて、旅行契約の解除をすることができます。この場合、既に収めている旅行代金 (あるいは申込金) から所定の取消料を差し引き払い戻します。申込金で取消料がまかなえないときは、その差額を申し受けさせていただきます。

コース	取消料
旅行開始日の前日から起算してさかのぼって	右記日帰り旅行以外 日帰り旅行
① 21日目に当たる日以前の解除	無料
② 20日目に当たる日以降の解除 (③～⑤を除く)	旅行代金の20%
③ 10日目に当たる日以降の解除 (④～⑤を除く)	旅行代金の20%
④ 7日目に当たる日以降の解除 (⑤～⑥を除く)	旅行代金の30%
⑤ 旅行開始日前日の解除	旅行代金の40%
⑥ 旅行開始当日の解除 (⑦を除く)	旅行代金の50%
⑦ 旅行開始後の解除または無連絡不参加	旅行代金の100%

(2) なお、取消日とは、お客様が当社の営業日、営業時間に解除する旨をお申し出いただいた日とします。

- (3) お客様のご都合で出発日、コース、宿泊ホテル等を変更される場合にも上記の取消料が適用されます。
- (4) 宿泊のみご予約になった場合

旅行開始後の解除または無連絡不参加	当日	前日	2日前	3日前	4日前	5日前	6日前	7日前	8日前～20日前
1～14名	100%	50%	20%						無料
15～30名	100%	50%	20%						無料
31名以上	100%	50%	30%						10%

#### 7. 個人情報の取り扱いについて

(1) 当社及び下記「販売店」欄記載の受託旅行業者 (以下「販売店」) は旅行申込みの際にご提供いただいた個人情報について、お客様との連絡や運送、宿泊機関等の手配およびそれらのサービスの受領のために必要な範囲内で利用させていただきます。  
(2) 当社、当社グループ会社 (会社名等はホームページをご参照下さい) および販売店では、①取り扱う商品、サービス等のご案内 ②ご意見ご感想の提供・アンケートのお願い ③統計資料の作成 にお客様の個人情報を活用させていただきます。  
(3) このほか当社の個人情報の取り扱いに関する方針等についてはホームページ (<https://www.nta.co.jp/hokkaido/>) でご確認ください。

#### 8. ご旅行条件・ご旅行代金の基準

この旅行条件は2021年11月1日を基準としています。また旅行代金は2021年11月1日現在の有効な運賃・規則を基準としています。

### 【旅行企画・実施】観光庁長官登録旅行業第1674号 株式会社日本旅行北海道

〒060-0061 北海道札幌市中央区南一条西4丁目  
日本旅行札幌ビル

